



INVESTICE DO ROZVOJE VZDĚLÁVÁNÍ

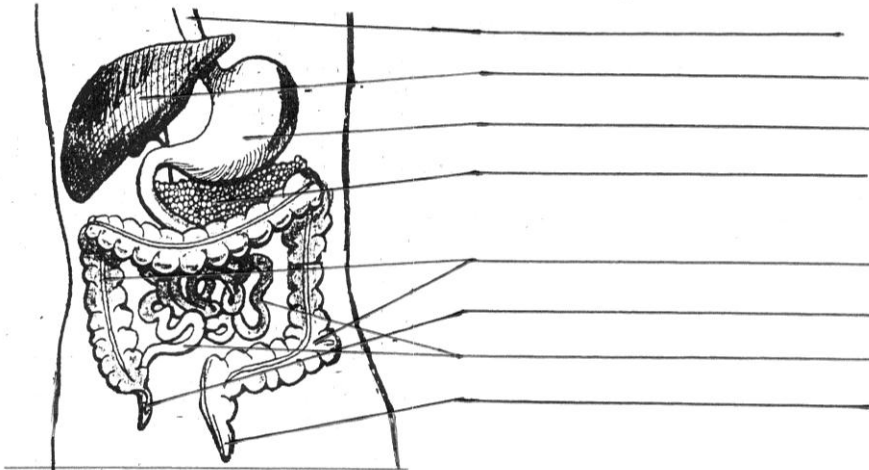
	ŠKOLA TYPU RODINNÉHO VZDĚLÁVÁNÍ Základní škola a Mateřská škola Tochovice Tochovice 76 262 81 Tochovice IČO: 71 00 72 02 E-mail: zstochovice@atlas.cz, zsmstochovice@seznam.cz Tel.: 318 682 754 www.zstochovice.cz
--	---

	VY_52_INOVACE_PŘ5.144.23
Jméno autora	Pavla Lébllová
Datum ověření	
Ročník	5.
Vzdělávací oblast	Člověk a jeho svět
Předmět	Přírodověda
Tematický okruh	Člověk a jeho zdraví
Klíčová slova	Přijímání a využívání potravy, trávicí soustava – II.
Anotace	Pracovní list bude použit k samostatné práci žáků. Žáci si zopakují jednotlivé části trávicí soustavy (jícen, žaludek, tenké, tlusté střevo, konečník) a využijí svých poznatků o lidském těle k vysvětlení základních funkcí těchto částí. Použitý materiál: Jako vzor byl použit obrázek z PS-Př-5.ročníkZŠ-D.Kvasničková, nakladatelství Fortuna 1997.
Druh učebního materiálu	Pracovní list

Přijímání a využívání potravy, trávicí soustava – II.

Potrava se zpracovává a využívá v trávicím ústrojí.

1. Umiš popsat tyto jeho části?



2. Jícen je část trávicí soustavy – trubice, ve které dochází k:

- a) pohybu potravy do žaludku
- b) odvádění nestrávených látek z těla
- c) prolínání a vstřebávání látek do krve

3. Žaludek je orgán, ve kterém dochází k:

- a) rozmělnění potravy a smísení se slinami
- b) zpracování potravy, smíchání se žaludečními šťávami
- c) polykání potravy

4. Žaludek se po jídle vyprazdňuje za:

- a) 1 hodinu
- b) 1 den
- c) 3 – 6 hodin

5. Za 24 hodin se v trávicím ústrojí vytvoří:

- a) 5 litrů slin
- b) 1 litr slin
- c) 10 litrů slin

6. V tenkém střevě dochází k:

- a) odvádění nestrávených látek z těla
- b) prolínání a vstřebávání látek do krve
- c) oddělení vody a zahuštění nestrávených látek

7. V tlustém střevě se:

- a) rozmělnuje potrava
- b) vstřebávají látky do krve
- c) odděluje voda a zahušťují se nestrávené látky

8. Konečník slouží k:

- a) odvádění nestrávených látek z těla
- b) rozmělnění potravy
- c) oddělení vody

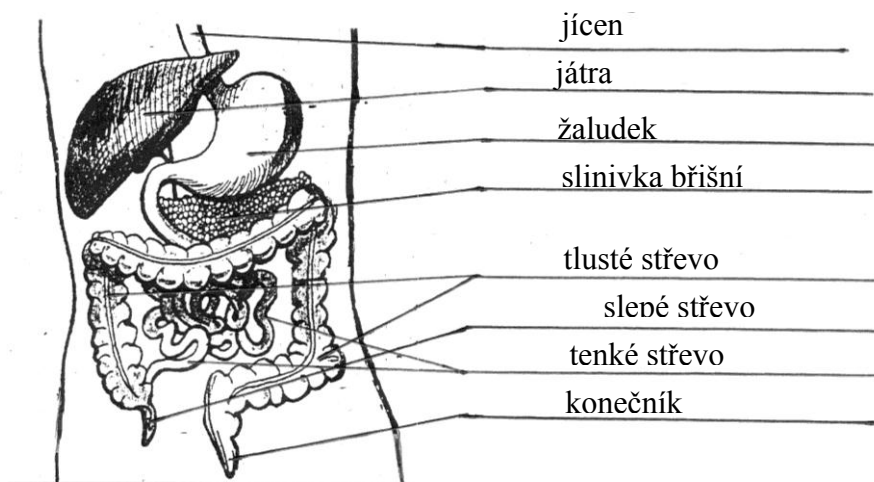
9. Odstranění zbytků jednoho jídla z těla trvá:

- a) 3 hodiny
- b) 3 dny
- c) 1 týden

Přijímání a využívání potravy, trávicí soustava – II.

Potrava se zpracovává a využívá v trávicím ústrojí.

1. Umiš popsat tyto jeho části?



2. Jícen je část trávicí soustavy – trubice, ve které dochází k:

- a) **pohybu potravy do žaludku**
- b) odvádění nestrávených látek z těla
- c) prolínání a vstřebávání látek do krve

3. Žaludek je orgán, ve kterém dochází k:

- a) rozmělnění potravy a smísení se slinami
- b) **zpracování potravy, smíchání se žaludečními šťávami**
- c) polykání potravy

4. Žaludek se po jídle vyprazdňuje za:

- a) 1 hodinu
- b) 1 den
- c) **3 – 6 hodin**

5. Za 24 hodin se v trávicím ústrojí vytvoří:

- a) 5 litrů slin
- b) **1 litr slin**
- c) 10 litrů slin

6. V tenkém střevě dochází k:

- a) odvádění nestrávených látek z těla
- b) **prolínání a vstřebávání látek do krve**
- c) oddělení vody a zahuštění nestrávených látek

7. V tlustém střevě se:

- a) rozmělnuje potrava
- b) vstřebávají látky do krve
- c) **odděluje voda a zahušťují se nestrávené látky**

8. Konečník slouží k:

- a) **odvádění nestrávených látek z těla**
- b) rozmělnění potravy
- c) oddělení vody

9. Odstranění zbytků jednoho jídla z těla trvá:

- a) 3 hodiny
- b) **3 dny**
- c) 1 týden

